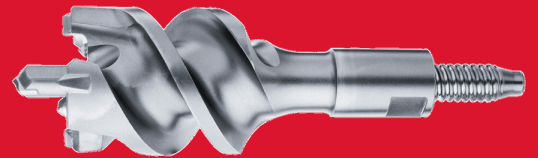


SDS-Max TCTT 68 x 150 - 1 pc

SDS-MAX HARTMETALLBESTÜCKTE FRÄSBOHRKRONEN - EINTEILIG

- Hergestellt aus solidem Stahl in einteiliger Bauweise.
- Höhere Standzeit.
- Vario-Fräsböhrkronen (mit Gewinde).
- Geeignet für alle Bohrhämmer.
- Made in Germany.
- Böhrkronen auch als Vario-System erhältlich (mit Gewinde)
- Nicht geeignet für armierten Beton.



ø (mm)	68
Article Number	4932430746
Gesamtlänge (mm)	150
Inhalt	1